

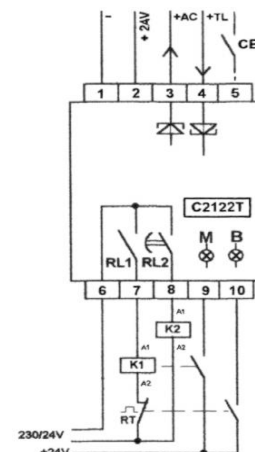
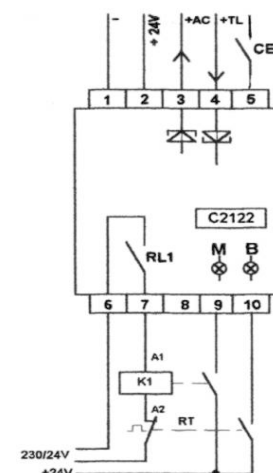
C2122

Comando diretto

COMANDO UTENZA con selettore A-0-M e 2 led di controllo

C2122.T

Comando diretto + ritardato



DATI GENERALI	C2122		C2122.T		COLLEGAMENTI		
	24 Vdc	50 mA	24Vdc	100 mA	Morsetto	Rifer.	Funzione
Tensione alimentazione +/- 10%	24 Vdc	50 mA	24Vdc	100 mA	1		alimentazione - 24V
Assorbimento max					2		alimentazione + 24V
Ritardo attivazione uscita RL2			0-30 sec.		3	+AC	Out + 24V allarme cumulativo
Temperatura di funzionamento			- 15°C ... +55°C		4	+TL	Input + 24V test lampade
Umidità relativa			<= 90%		2 - 5	CE	Comando esterno (in Autom.)
Ingombro frontale 4 moduli DIN			45x35 mm		6 - 7	RL1	Uscita comando diretto
Dimensioni mm			H93 x L35 x P58		6 - 8	RL2	Uscita comando ritardato
Grado di protezione frontale			IP40		9	M	+ 24V attivazione led marcia
Contenitore plastico autoestinguen.			NORYL ULV-O		10	B	+ 24V attivazione led blocco
Colore			Grigio RAL7035				
Installazione su guida OMEGA			DIN (EN50022)				
					RT		Contatto intervento protezione
					K1-2		Bobine contattori di potenza
					RL1-2		Portata contatti max 8A in AC1

NORME DI RIFERIMENTO

EMC: norma sull'emissione EN 50081-1 e norma sull'immunità EN 50082-1
 BT : 73/23/CEE, 93/68/CEE - EN60065

ATTENZIONE: Sui comuni delle uscite RL1 e 2 dovrà essere applicata la stessa tensione di alimentazione

CARATTERISTICHE FUNZIONALI:

- Uscita +24V per interconnessione con dispositivo di allarme cumulativo, e ingresso +24V per test lampade (efficienza led).
- Con selettore in posizione **automatico** o remoto, il funzionamento avviene tramite il contatto di comando esterno **CE**
- Contatti di comando **RL1-2** per il pilotaggio dei dispositivi di automazione (relè, contattori, ecc.)
- La versione **C2122.T** è adatta per il comando di due utenze a tempo differenziato o per avviamenti stella/triangolo. Il ritardo è regolabile da 0 a 30 sec. tramite trimmer accessibile

NOTE IMPORTANTI:

- Conservare il prodotto in ambiente coperto ed asciutto
- L'apparecchio dovrà essere alimentato da dispositivi atti alla protezione contro i contatti diretti e indiretti; Il dispositivo di sezionamento deve essere a portata di mano e deve interrompere tutti i poli attivi. L'apparecchio essendo previsto per collegamento permanente entro un'apparecchiatura, non è dotato dispositivi interni di protezione da sovracorrenti, si raccomanda pertanto di proteggere tutti i circuiti ad esso connesso, mediante l'inserimento di fusibili adeguati alle correnti circolanti.
- Gli apparecchi C2122- C2122.T *non sono soggetti a manutenzione preventiva*, in caso di anomalia o accertato mal funzionamento va sostituito con un nuovo apparecchio.
- Prima di procedere alla sostituzione e al collegamento dei conduttori in morsettiera, accertarsi di aver tolto a monte l'alimentazione 24/230V.
 L'azienda costruttrice declina ogni responsabilità dovuta a imperizia o errata installazione.
- L'apparecchio è garantito da difetti o vizi costruttivi riscontrati entro 12 mesi dalla consegna. L'eventuale manomissione dell'apparecchio o danneggiamenti provocati da installazione non conforme, comporta automaticamente il **decadimento della garanzia.**
- La garanzia si limita alla riparazione presso la Ns sede o la sostituzione dell'apparecchio. Sono esclusi dalla garanzia eventuali interventi del Ns personale tecnico, richiesti a qualsiasi titolo. In caso di prodotto ritenuto difettoso in periodo o non di garanzia, contattare il Ns supporto vendite per ottenere autorizzazione alla spedizione. Il prodotto ritenuto difettoso, dovrà pervenire presso la Ns sede a mezzo e/ a cura del Committente, accompagnato da indicazioni sul problema riscontrato.
- La SELETEC Srl si riserva di apportare in qualsiasi momento, tutte quelle modifiche atte al miglioramento della qualità e funzionalità del prodotto, nel rispetto delle normative in vigore.
- Le targhette applicate al prodotto contengono tutti i dati essenziali (numero del lotto, settimana e anno di produzione). I stessi dati vengono indicati sulla targhetta applicata alla confezione. La confezione contiene la *Scheda di prodotto*, eventuale documentazione specifica/aggiuntiva richiesta dal Committente

La SELETEC diffida dall'utilizzo improprio o dalla riproduzione anche parziale della presente scheda, senza autorizzazione