

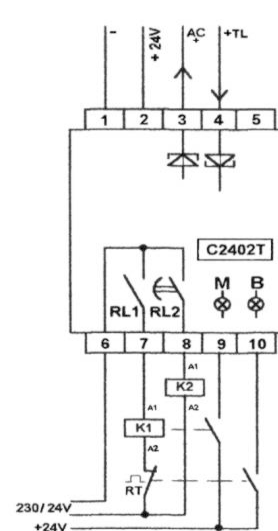
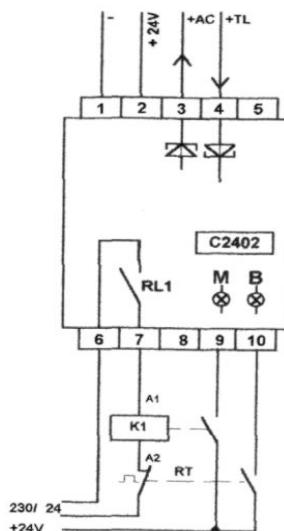
C2402

Comando diretto

COMANDO UTENZA a pulsanti start/stop + 2 led di controllo

C2402.T

Comando diretto + ritardato



DATI GENERALI	C2402		C2402.T		COLLEGAMENTI			
	24 Vdc	24Vdc	Morsetto	Rifer.	Funzione	Morsetto	Rifer.	Funzione
Tensione alimentazione +/- 10%	24 Vdc	24Vdc	1		alimentazione - 24V			
Assorbimento max	50 mA	80 mA	2		alimentazione + 24V			
Ritardo attivazione uscita RL2	-	0-30 sec.	3	+AC	Out + 24V allarme cumulativo			
Temperatura di funzionamento	- 15°C ...+55°C		4	+TL	Input + 24V test lampade			
Umidità relativa	<= 90%		6 - 7	RL1	Uscita comando diretto			
Ingombro frontale 4 moduli DIN	45x35 mm		6 - 8	RL2	Uscita comando ritardato			
Dimensioni mm	H93 x L35 x P58		9	M	+ 24V attivazione led marcia	RT		Contatto intervento protezione
Grado di protezione frontale	IP40		10	B	+ 24V attivazione led blocco	K1-2		Bobine contattori di potenza
Contenitore plastico autoestinguente	NORYL ULV-O					c		Portata contatti max 8A in AC1
Colore	Grigio RAL7035							
Installazione su guida OMEGA	DIN (EN50022)							

NORME DI RIFERIMENTO	EMC: norma sull'emissione EN 50081-1 e norma sull'immunità EN 50082-1 BT : 73/23/CEE, 93/68/CEE – EN60065	ATTENZIONE: Sui comuni delle uscite RL1 e 2 dovrà essere applicata la stessa tensione di alimentazione
-----------------------------	--	---

CARATTERISTICHE FUNZIONALI:

- Uscita +24V per interconnessione con dispositivo di allarme cumulativo, e ingresso+24V per test lampade (efficienza led).
- Contatti di comando RL1-2 per il pilotaggio dei dispositivi di automazione (relè, contattori, ecc.)
- E' possibile esercitare l'arresto dall'esterno, togliendo il +24V al morsetto 2
- La versione C2402.T è adatta per il comando di due utenze a tempo differenziato o per avviamenti stella/triangolo. Il ritardo è regolabile da 0 a 30 sec. tramite trimmer accessibile

NOTE IMPORTANTI:

- Conservare il prodotto in ambiente coperto ed asciutto
- L'apparecchio dovrà essere alimentato da dispositivi atti alla protezione contro i contatti diretti e indiretti; Il dispositivo di sezionamento deve essere a portata di mano e deve interrompere tutti i poli attivi. L'apparecchio essendo previsto per collegamento permanente entro un'apparecchiatura, non è dotato dispositivi interni di protezione da sovracorrenti, si raccomanda pertanto di proteggere tutti i circuiti ad esso connesso, mediante l'inserimento di fusibili adeguati alle correnti circolanti.
- Gli apparecchi C2402- C2402.T non sono soggetti a manutenzione preventiva, in caso di anomalia o accertato mal funzionamento va sostituito con un nuovo apparecchio.
- Prima di procedere alla sostituzione e al scollegamento dei conduttori in morsettiera, accertarsi di aver tolto a monte l'alimentazione 24/230V.
 L'azienda costruttrice declina ogni responsabilità dovuta a imperizia o errata installazione.
- L'apparecchio è garantito da difetti o vizi costruttivi riscontrati entro 12 mesi dalla consegna. L'eventuale manomissione dell'apparecchio o danneggiamenti provocati da installazione non conforme, comporta automaticamente il decadimento della garanzia.
- La garanzia si limita alla riparazione presso la Ns sede o la sostituzione dell'apparecchio. Sono esclusi dalla garanzia eventuali interventi del Ns personale tecnico, richiesti a qualsiasi titolo. In caso di prodotto ritenuto difettoso in periodo o non di garanzia, contattare il Ns supporto vendite per ottenere autorizzazione alla spedizione. Il prodotto ritenuto difettoso, dovrà pervenire presso la Ns sede a mezzo e/ a cura del Committente, accompagnato da indicazioni sul problema riscontrato.
- La SELETEC Srl si riserva di apportare in qualsiasi momento, tutte quelle modifiche atte al miglioramento della qualità e funzionalità del prodotto, nel rispetto delle normative in vigore.
- Le targhette applicate al prodotto contengono tutti i dati essenziali (numero del lotto, settimana e anno di produzione). I stessi dati vengono indicati sulla targhetta applicata alla confezione. La confezione contiene la Scheda di prodotto, eventuale documentazione specifica/aggiuntiva richiesta dal Committente

La SELETEC diffida dall'utilizzo improprio o dalla riproduzione anche parziale della presente scheda, senza autorizzazione